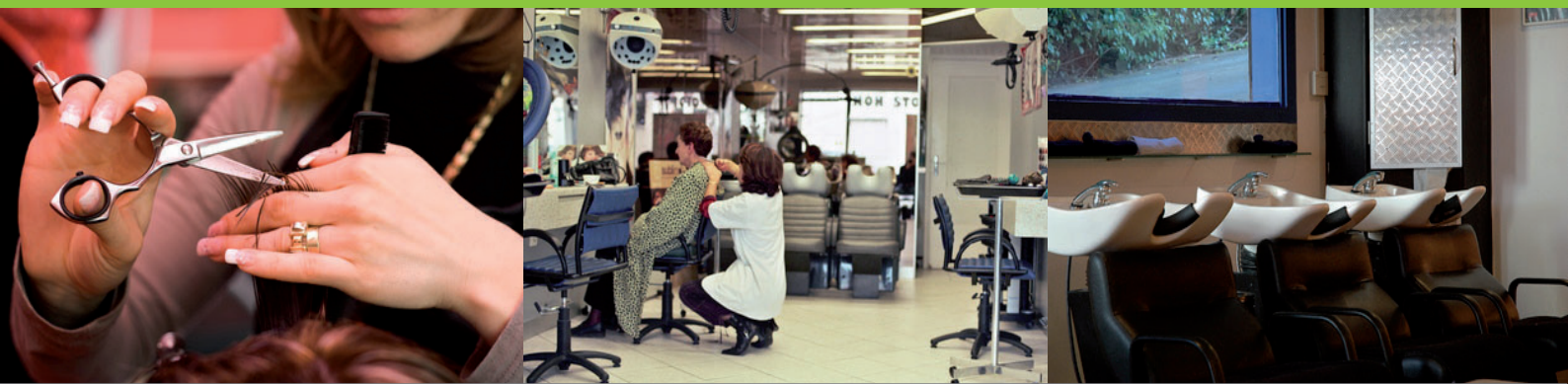


# Coiffeur



service de santé en milieu  
de travail interentreprises  
**de Tarn-et-Garonne**

  
smti



Asthme, allergies respiratoires ou cutanées voire cancers et troubles de la reproduction imputables à la manipulation des produits chimiques, troubles musculo-squelettiques, stress dû au travail... sont autant de risques professionnels dans le secteur de la coiffure.

## Les métiers toxiques pour la reproduction :

Industrie électronique

Pressing et blanchisseries

Industrie chimique, plastique, métallurgique et de la chaussure

Laboratoires

Peinture

### Coiffure

Métiers de la Santé

Services de nettoyage

Agriculture, BTP



## Risques T.M.S

## Pathologies

## Prévention

### Piétinement

Station debout.

### Contraintes posturales et gestes répétitifs :

Station debout, gestes et postures défavorables des membres supérieurs.

Position penchée en avant lors de la réalisation des actes techniques (coupe et shampooing).

> **Insuffisance** veineuse des membres inférieurs.

> **Tendinites** : épaule, coude, poignet et syndrome canal carpien.

> **Douleurs** vertébrales, cervicalgies, lombosciatiques.

> Port de chaussures avec un léger talon (1,5 à 2 cm).

> **Usage du tabouret de coupe réglable en hauteur.**

> Siège de lavage et fauteuil de coupe ajustable en hauteur et en inclinaison.

> Utilisation des ciseaux ergonomiques.

> Alternier les tâches.

> Travailler avec les bras abaissés le plus possible.

**Alternier au maximum les positions assise et debout**



**49 % des coiffeurs souffrent de troubles musculo-squelettiques**

**34 % de dorsolombalgies**

## Risques allergiques

## Pathologies

## Prévention

### Produits allergiques :

latex, aérosol, ciseaux en nickel, chrome, para-phénylènediamine, formaldéhyde, paraben, 2,4 diaminophénol, parfum...

### > Maladies allergiques :

eczéma, asthme, urticaire, rhinite, conjonctivite.

### > Prévention collective :

Substituer les produits toxiques, V.M.C, aspiration à la source, formation et information des salariés.

### > Prévention individuelle :

Port de gants en matière adaptée, lavage et séchage sans frotter et hydratation des mains.

Pas de port de bijoux.

Pas de tatouage.

**Porter  
des gants  
jetables en  
nitrile**

## Risques chimiques

## Pathologies

## Prévention

### Risque corrosif :

peroxyde d'hydrogène tensioactifs, ammoniacque Persulfate de potassium... Produits d'entretien.

### Risque C.M.R

(cancérogène, mutagène, reprotoxique) : Perturbateur endocrinien, phtalate, amines aromatiques, acide thioglycolique, formaldéhyde...

### > Dermites d'irritation

favorisées par le travail à l'humidité.

### > Toxicité fœtale

(malformation), trouble de la fertilité (homme et femme), cancérogène.

### > Prévention cutanée :

gants nitrile ou latex pour coloration et permanente.

### > Éviction

des produits toxiques, aspiration à la source, ventilation générale adaptée (50 m<sup>3</sup> par heure et par salarié).

Cycle fermé des déchets (poubelle fermée à l'extérieur du salon).

**Ne pas  
utiliser de gants  
retournés et  
talqués, car les  
produits sont  
persistants**

---

## Risques physiques

## Pathologies

## Prévention

---

### Ambiance thermique

Entre 19 et 21°.

### Hygrométrie

Entre 40 et 60%.

### Bruit

limiter le bruit de fond  
(radio, séchoirs,  
casques etc.).

> **Sécheresse** oculaire et nasale, problème circulatoire, difficultés respiratoires.

> **Fatigue.**

> **Thermostat** d'ambiance et d'hygrométrie réglable.

> **Ventilation.**

> **Climatisation**

(nettoyage des filtres au moins 2 fois / an).

> Choisir les appareils les moins bruyants.

**Ventilation  
adaptée :  
50 m<sup>3</sup>/heure et  
par salarié**

---

## Risques infectieux

## Pathologies

## Prévention

---

Contamination par les instruments non désinfectés et par des clients porteurs de maladies.

> **Infections cutanées**, pédiculoses, teigne, V.I.H, hépatites.

> **Infections respiratoires.**

> **Gants**, stérilisation du matériel.



**Charge mentale élevée :**

Notion de sur et de sous charge de travail avec ou sans rendez-vous.  
Notion de résultat (exigence des clients).  
Pression du management ou notion de rentabilité.

**Stress au travail :**

Organisation du travail.  
Horaires et conditions de travail.  
Degré d'autonomie.  
Bien être au travail.

> **Fatigue**, stress au travail et TMS.

> **Maladies** cardio-vasculaires, troubles du sommeil, troubles anxio-dépressifs, maladies digestives.

> **Pauses** régulières au cours de la journée, prévoir des roulements pour préserver les WE, entraide entre les personnes, bonne répartition des charges de travail, personnel suffisant.

**Ne pas manger le midi fait grossir et nuit à la santé**



## Certaines pathologies sont reconnues en maladies professionnelles :

- **MP65** : Lésions eczématiformes de mécanisme allergique.
- **MP66** : Rhinites et asthmes professionnels.
- **MP15** : Affections provoquées par les amines aromatiques.
- **MP57** : Affections péri-articulaires provoquées par certains gestes et postures de travail.



**N'hésitez pas à contacter votre Médecin du Travail.**

La prévention des risques professionnels est le plus sûr moyen de pouvoir travailler bien et longtemps.



**www.smti82.fr**